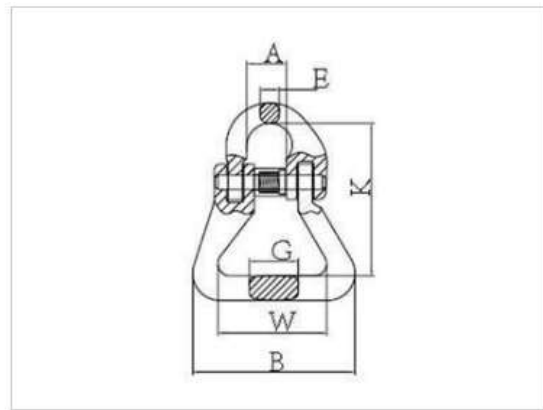


Eslabón de conexión P/Eslingas

CONECTOR SLR001-G80 SLING

Características

- Se forja con acero de aleación especial con alta intensidad y alta tenacidad, y luego se trata térmicamente.
- Se puede combinar con eslingas y cadenas G80 que pueden cumplir con la norma EN818-2.
- Cada pieza de trabajo debe pasar las pruebas a 2.5 veces el límite de carga de trabajo.
- Debemos llevar a cabo muestreos y 20000 veces de pruebas de fatiga.
- Debemos llevar a cabo pruebas estrictas de muestreo y rotura para cada lote de productos.
- Debemos llevar a cabo la detección de defectos de polvo 100% magnético.
- El 100% del pasador debe probarse para asegurarse de que tengan la misma dureza.
- Tratamiento superficial: pulverización de plásticos.
- Código de color: rojo RAL3020 / amarillo RAL1003.
- Criterios Norma: EN1677



Parámetros (Unidad: mm)

Código del artículo	Peso (kg)	Límite de carga de Woring (t)	Carga de rotura (t)	A±1,5	B±2	K±2	W±2	G±1	E±1
8-SLR001-06	0.2	1.12	4.48	15	60	56	40	18	7
8-SLR001-7/8	0.3	2.0	8.0	20	61.5	63.7	40	24	9.5
8-SLR001-10	0.68	3.15	12.6	24	66	83	39	30.5	11
8-SLR001-13	1.47	2.3	21.2	28	88	93.7	55	36.8	16.5
8-SLR001-16	2.3	8	32	34.5	108	120	65.5	45.2	19.8
8-SLR001-20	3.3	12.5	50	41	129	138	80	51.8	23
8-SLR001-22	6.89	15	60	50	191	180	126	70	26
8-SLR001-26	10.62	21.2	84.8	58	228.4	209.5	152	86	30
8-SLR001-32	18.92	31.5	126	72.5	252	279	160	91	55